



Vivienda unifamiliar. Ibiza. Islas Baleares

## Características

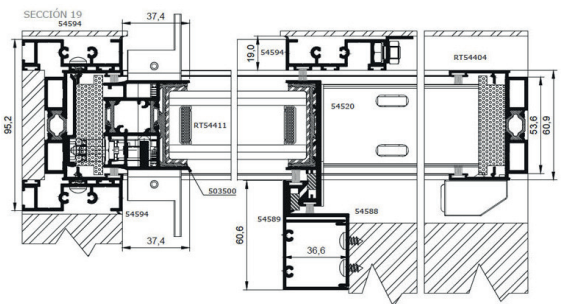
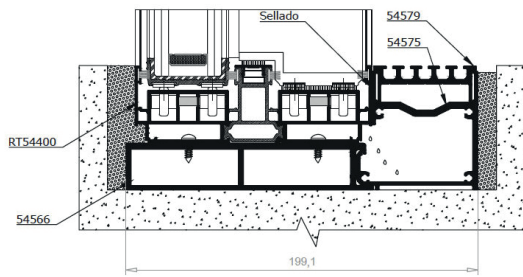
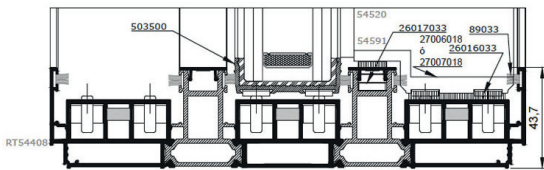
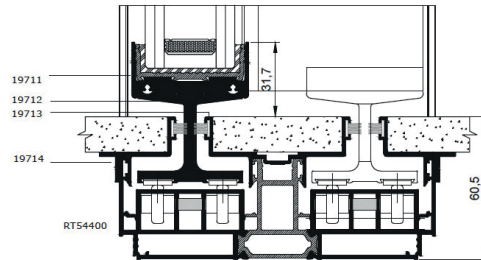
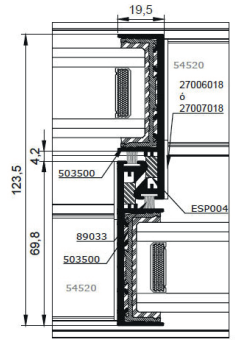
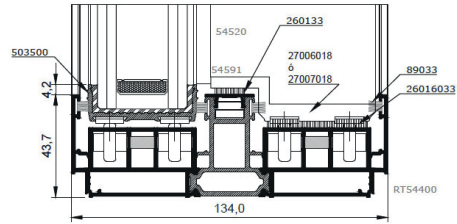
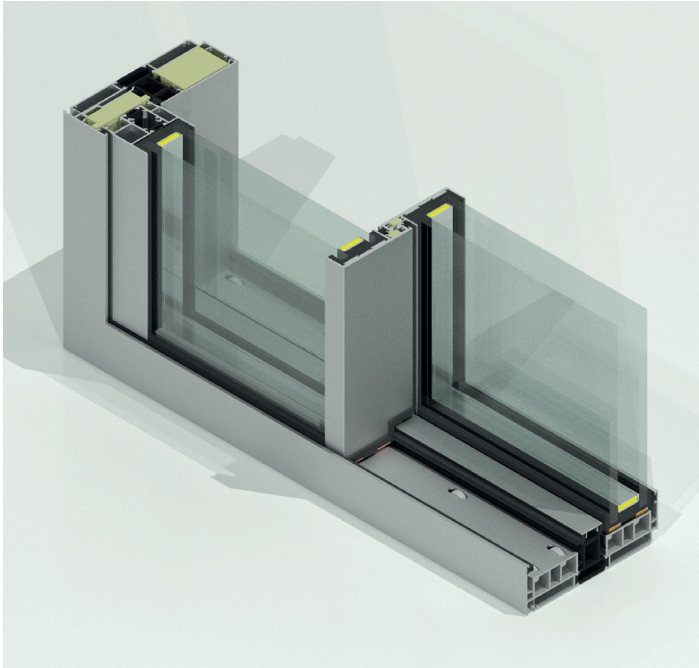
- Ancho de marco: 134 mm.
- Ancho de hoja: 49 mm.
- Sección vista en hoja: 37 mm.
- Sección vista en cruce: 19 mm.
- RPT con poliamida 6.6 reforzada tridimensionalmente con un 25% de fibra de vidrio: 34mm. en Marco y 18 mm. en Hoja
- Acristalamiento: de 24 hasta 38 mm.
- Espesor general: 1.7 mm.
- Unión a inglete en marcos
- Unión con corte recto en hojas
- Peso máximo por hoja: 800 Kg.
- Canal de herrajes: Cámara 16, posibilidad de cierre multipunto y bombillo

## Ensayos

<b>Permeabilidad al aire</b> UNE-EN1026:2000	Clase 3
<b>Estanqueidad al agua</b> UNE-EN1027:2000	Clase 7A
<b>Resistencia al viento</b> UNE-EN12211:2000	Clase C5
<b>Transmitancia térmica</b> ISO 10077-2	Desde $U_w \geq 1,46 \text{ W/m}^2\text{K}$
<b>Aislamiento acústico</b> UNE-EN 14351-1	$R_w = 33(0;-1)\text{dB}$

## Prestaciones

**Dimensiones máximas por hoja:** 4000 mm x alto - 3210 mm x ancho  
**Peso máximo por hoja:** 200 Kg. x metro lineal (800 Kg. x hoja)



## Posibilidades constructivas

2 carriles



3 carriles



Galandage

